

SABUROV RESIDENCE



ПРЕМИАЛЬНЫЙ ДОМ

в самом сердце города

Клубный дом SABUROV Residence строится в историческом центре Воронежа, на границе с Петровской набережной и набережной Массалитинова. Центральное расположение открывает доступ к множеству значимых мест Воронежа, позволяющих в полной мере насладиться удовольствием от жизни в центре города. Вид из окна, которым восхищаются гости, уютный зеленый двор и Воронежское водохранилище, как символ спокойствия.

Удивлять – вот кредо проекта. Давать больше, чем принято стандартами, предугадывать желания. Комплекс создается по принципу клубной самодостаточности для взыскательных клиентов.

современная
архитектура

дом переменной
этажности
из двух секций
по 8 и 10 этажей

всего 2 подъезда
и 77 квартир,
подземный паркинг
и келлеры

высота потолков
от 2,98 до 3,28 м

просторные
парадные
с премиальной
отделкой и высотой
потолков более 5 м

46 квартир
с панорамным
остеклением

свободные
планировки

квартиры-пентхаусы
на верхних этажах

на 5-8 этажах – по 4 квартиры
на этаже, на 8-10 - всего 3
квартиры на этаже

квартиры от студий до 4-х комнат-
ных, площадью от 25,1 м² до 121,1 м²

ЕДИНСТВЕННЫЙ строящийся многоэтажный

ПРЕМИУМ-ПРОЕКТ* на набережной

* - по результатам анализа специализированных сайтов недвижимости



ПРЕМИАЛЬНЫЕ

ВИДЫ

панорамное остекление высотой до 3,28 м

прекрасные виды на водную гладь
Воронежского водохранилища
площадью 59,9 км²

квартиры с панорамными
окнами на три стороны
света – это новый
уровень жизни

максимум солнца
на каждый день

город
из каждого
окна



Благодаря выгодной локации и грамотно расположенным башням клубного дома SABUROV Residence из панорамных окон открываются захватывающие виды на Воронежское водохранилище и центральную часть города.

Высота здания и уникальное расположение позволяет не только любоваться роскошными видами города, но и дают возможность жильцам одними из первых встретить лучи солнца на рассвете.

Высота панорамных окон достигает до 3,28 метров при ширине на все помещение, поэтому квартиры максимально открыты для дневного света, что благотворно сказывается на комфорте и здоровье жильцов.

Панорамное остекление из теплого алюминия визуально стирает границы между внутренним и внешним пространством, открывает прекрасный вид, делает дом светлым и уютным.

ПРЕМИАЛЬНЫЕ

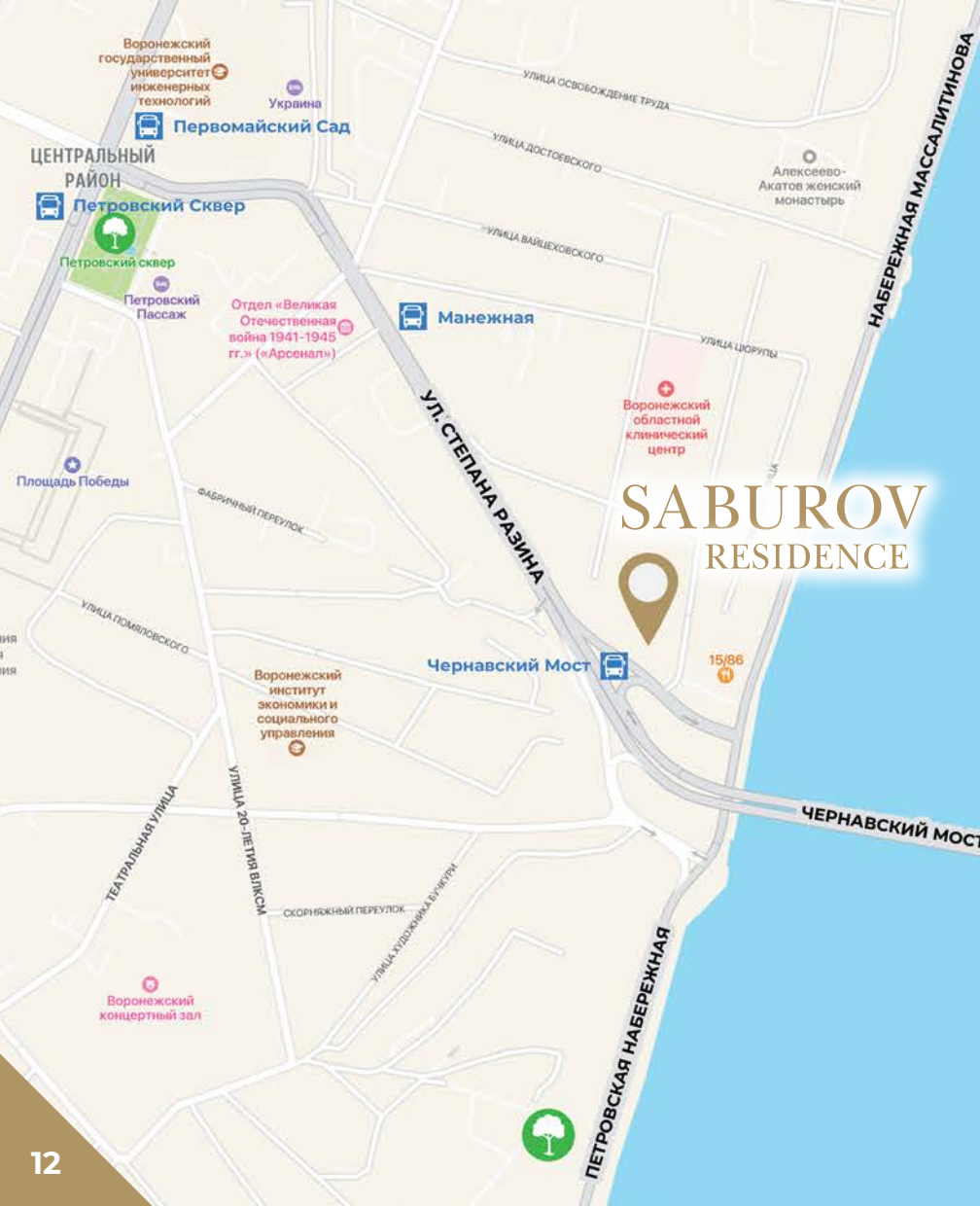
ВИДЫ



ИДЕАЛЬНОЕ

ОКРУЖЕНИЕ





100 м

до Воронежского водохранилища

200 м

до Петровской набережной

5 минут

до прогулочной зоны улицы
«Большая Дворянская» со мно-
жеством кафе и ресторанов

4 парка

«Орленок», «Динамо», «Дельфин»
и «Алые Паруса» в радиусе 1 - 3 км

в пешей доступности три церкви:
Алексеево-Акатов монастырь,
Покровский кафедральный Собор
и Тихвино-Онуфриевская Церковь

вблизи Адмиралтейская площадь
и бульвар Чернавская Дамба
со спортивным кластером

Название клубного дома SABUROV Residence связано с яркой и примечательной личностью в российской истории – воеводой Семеном Сабуровым. В 1585 году он по приказу царя отправляется на окраинные земли строить новую крепость. Крепость Воронеж построили на правой стороне реки. В 1586 году Семен Сабуров упомянут как воевода в Воронеже.

Название клубного дома в честь Семена Сабурова продолжает идею строительства, посвященного основателю города. Так, по соседству с домом расположен бизнес-центр класса А «Сабуров», в котором находится ресторан «15/86», чье название соответствует году основания Воронежа.

Именно идея крепости Воронеж положена в основу архитектурной концепции дома, состоящего из двух секций в виде башен. Их внешний облик сочетает в себе современную архитектуру и историю города.

ИСТОРИЯ РАЙОНА

Клубный дом SABUROV Residence расположен в историческом центре Воронежа – вдоль улицы Степана Разина.

Улицу Степана Разина проложили в 1780 годах в качестве кратчайшего пути между берегами реки Воронеж. Ранее улица Степана Разина называлась Чернавской горой, а ее нижняя часть - Попово-Рыночной. В 1918 году Попово-Рыночная была переименована в улицу Стеньки Разина.

Улица Степана Разина очень живописна, ведь с нее открывается изумительный вид на левый берег города. Раньше на Попово-Рыночной сплошь селились богатые воронежские торговцы. Они строили себе крупные особняки из кирпича. Часть из старинных зданий сохранилась до нашего времени.

АРХИТЕКТУРА

Клубный дом SABUROV Residence - сочетание стилей, эпох и архитектурных направлений. Переосмысленное назначение исторической застройки одной из старейших улиц Воронежа воплощено в концепции сохранения культурного наследия, отвечающего запросам современной жизни.

Оригинальная авторская архитектура — новая форма, в которую заложено рационально продуманное пространство с изысканным наполнением. Внешний облик жилого комплекса являет собой образец качественной современной архитектуры характерной для дорогих районов европейских столиц. Такому архитектурному языку присущи строгий фасадный ритм, простые, вычищенные до минимализма формы и, в то же время, чрезвычайное внимание к деталям.

Панорамные окна в пол, несомненно, являются отличным интерьерным решением.

Общее имущество площадью более 200 кв. метров на крыше 3-го этажа стилобатной части полностью предоставлено проживающим. С нее открываются виды на 360 градусов – на центр города, его набережную и Воронежское водохранилище.

УНИКАЛЬНЫЕ

квартиры - ПЕНТХАУСЫ

Верхние этажи в доме отданы уникальным пентхаусам – всего 3-4 квартиры на этаже, панорамные окна на три стороны света и высокие потолки!

Площадь – от 72,8 м2 до 121,1 м2

Высота потолков – 3,28 м

Мастер-спальни

Гардеробные

Гостевые с/у

Панорамное остекление и шикарные виды на город

Квартиры с панорамными окнами на три стороны света – это новый уровень жизни. Прекрасные виды из каждого окна и максимум солнца на каждый день!

КВАРТИРЫ

С ТЕРРАСАМИ

К Квартира с выходом на собственную террасу – отличная возможность проводить больше времени на свежем воздухе, а если оттуда открываются вдохновляющие виды на город и Воронежское водохранилище, то, мы уверены, это место станет вашим любимым в квартире.

На террасе можно поставить кресло и кофейный столик среди цветов, разместить обеденный стол и оборудовать зону отдыха с лежаками.





НЕЖИЛЫЕ

помещения

На первом этаже располагаются нежилые помещения различных площадей от **96,7 м²** до **200,1 м²** и планировок с очевидными преимуществами: отличная видимость, высокая проходимость и хорошая транспортная доступность.

Высокие потолки более 5 метров, открытая планировка и антресоли, отдельные входные группы. В помещениях подключены коммуникации. Отсутствие отделки и несколько входных групп позволят адаптировать дизайн и планировку под потребности вашего бизнеса.

В 50 метрах от дома расположена публичная бесплатная парковка более чем на 200 машиномест.

БЕСПРЕЦЕДЕНТНАЯ

клубная

ИНФРАСТРУКТУРА для резидентов

Парадные

Парадные в клубном доме SABUROV Residence — это лицо дома и первое, что создаёт впечатление об образе жизни жильцов. За эстетику отвечает уникальный дизайн-проект, который сочетает в себе тренды и премиальные материалы для отделки.

Пространства многофункциональные и достаточно просторные, чтобы отдохнуть и почувствовать себя как дома. Также на первом этаже предусмотрены отдельный сан. узел, место для хранения колясок и велосипедов.

Lounge-зоны на 4 этаже

Лучший способ отдохнуть от повседневных дел – провести время с любимыми людьми.

В SABUROV Residence вы сможете собраться с семьей и друзьями в большой благоустроенной lounge-зоне, которая будет доступна только жителям комплекса.

Наличие уютной и закрытой гостиной lounge-зоны позволит наслаждаться великолепными видами на центр города, его набережную и водохранилище в любую погоду.





ПАРКИНГ

с доступом на лифте

В обоих подъездах установлены бесшумные высокоскоростные лифты, позволяющие попасть из квартир прямо в подземный паркинг. Лифты в доме будут оформлены по индивидуальному дизайнерскому проекту с использованием кастомизированных материалов.

Парковка в доме – это очень удобно, отсутствует необходимость выходить на улицу, чтобы попасть в автомобиль из квартиры.

В паркинге автомобиль всегда защищен от капризов погоды, а в зимний период – не нужно будет тратить время на его обогрев и чистку от снега.

Парковка – закрытая и находится под видеонаблюдением, установлена современная система пожаротушения.



современные ТЕХНОЛОГИИ

Инженерные решения полностью отвечают премиальному уровню дома и призваны привнести в жизнь проживающих максимальный уют и комфорт

BIM технологии

SABUROV Residence спроектирован с применением технологии BIM, методики проектирования сооружений, в которой объединено 3D моделирование и информационные процессы. Указанная технология предоставляет многоуровневый проект здания, который позволяет оценить качество всего объекта, включая элементы оборудования, сетей и даже расчет нагрузок и рисков, которые могут грозить существующему на данный момент виртуальному зданию. Это позволяет оценить объем вложений, существующие риски, избежать ошибки, и учесть все нюансы при воплощении проекта в жизнь.

Отопление

Автономная котельная позволяет существенно экономить на коммунальных услугах по сравнению с отоплением от магистральных сетей. Дополнительным преимуществом является независимость от графика отопительного сезона и плановых отключений горячей воды, принятых городскими властями. В плане безопасности современные котельные не уступают централизованным системам.

Энергосбережение

Энергоэффективность клубного дома обеспечивается современными фасадными решениями. Одним из них является остекление по технологии «теплый алюминий». К отличительным преимуществам по сравнению с обычным пластиковым окнами относятся: устойчивость в температурным перепадам от -80 до +100 градусов, невосприимчивость к влиянию атмосферных осадков и ультрафиолетовому излучению.

Панорамное остекление

Панорамное остекление по технологии «теплый алюминий» является наиболее технологичным и современным решением. В SABUROV Residence высота панорамных окон достигает до 3,3 метров при ширине на все помещение, поэтому квартиры максимально открыты для дневного света, что благотворно сказывается на комфорте и здоровье.

Безопасность

Автоматизированная система охраны доступа в дом и паркинг, система внутреннего и внешнего видеонаблюдения – обеспечивает чувство безопасности и спокойствия за себя и своих близких.

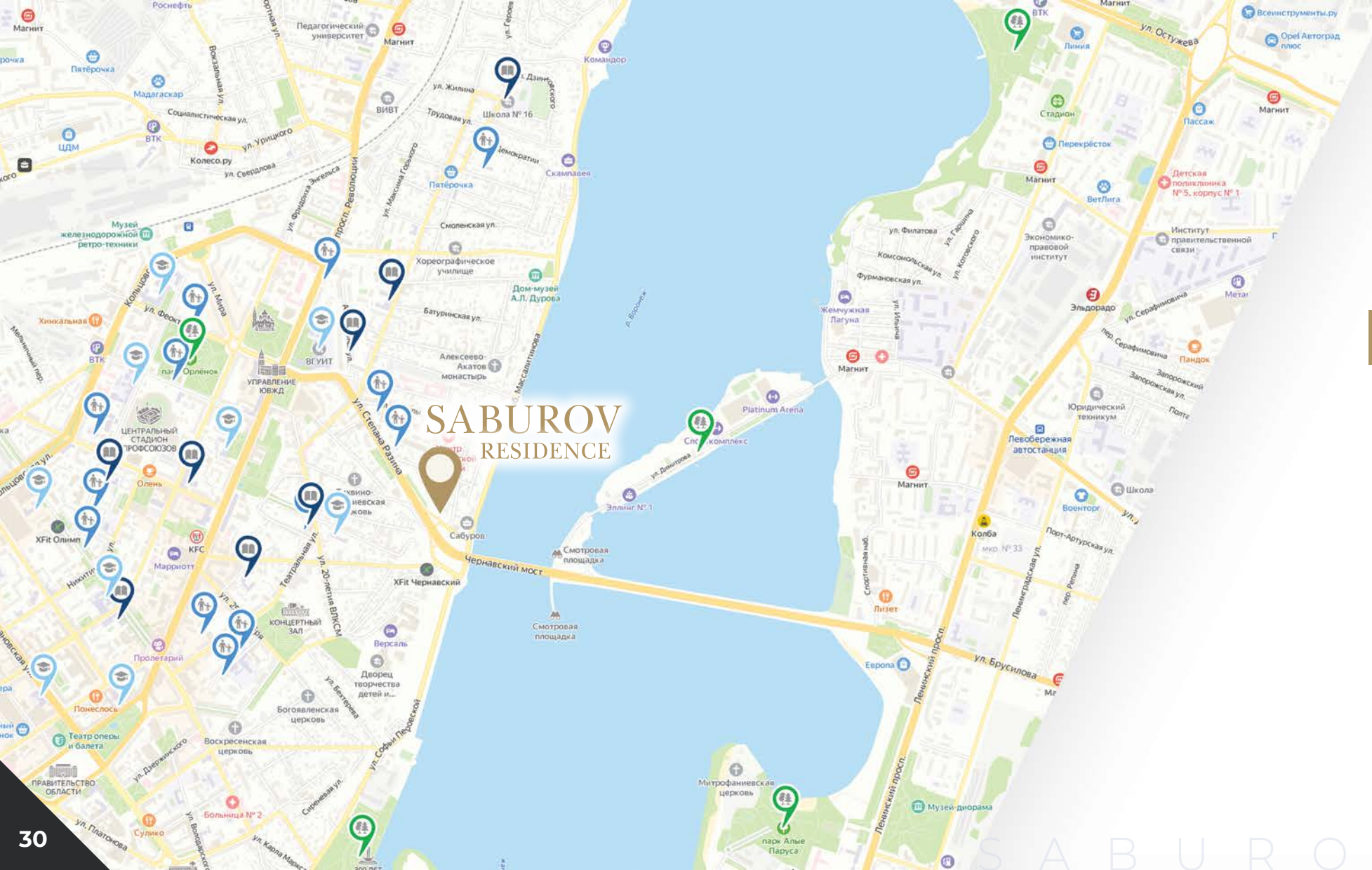
Конструкция здания

Монолитный железобетонный каркас здания обеспечивает долгую и надежную эксплуатацию. Отсутствие несущих стен позволяет без проблем осуществить перепланировку в помещении на стадии строительства.

Противопожарная безопасность

Автоматическая противопожарная безопасность, система противодымной вентилиации, внутренний противопожарный водопровод, система автоматического пожаротушения в подземном паркинге, лифты с режимом работы «перевозка пожарных подразделений», степень огнестойкости здания – I. Данные технические решения позволяют полностью обеспечить безопасность жильцов и сохранность имущества от пожара.





В самом сердце

ГОРОДА

Клубный дом SABUROV Residence расположен в историческом центре Воронежа рядом с Петровской набережной и набережной Массалитинова (на пересечении улиц Степана Разина и Пролетарской).

Здесь встречаются история и современность, тишина соседних улиц и ритм большого города.

Нахождение рядом с улицей Степана Разина и набережной Массалитинова обеспечивает отличную связь со всеми районами города Воронежа за 5-15 мин.



– детские сады



– высшие учебные заведения



– школы



– парки и скверы

ПЕТРОВСКАЯ

НАБЕРЕЖНАЯ

Петровская набережная

После реконструкции Петровская набережная станет настоящим украшением города. Каждый квадратный метр спланирован таким образом, чтобы предложить будущим жителям практически бесконечное количество вариантов досуга.

Здесь и широкий променад длиной более 600 метров, и велосипедные дорожки с беговыми маршрутами, детские площадки площадью более 750 кв. метров, большое число спортивных кластеров, и, конечно, множество тихих зон отдыха у воды, гармонично вписанных в прибрежный ландшафт.

Адмиралтейская площадь

Площадь расположена на Петровской набережной и является одним из самых красивых мест в Воронеже. Адмиралтейская площадь была торжественно открыта к 300-летию российского флота.

У площади пришвартован корабль-музей Гого «Предестинация».





парк развлечений

«ОРЛЁНОК»

Парк «Орлёнок» - один из старейших парков города, излюбленное место отдыха воронежцев. Обширная территория разделена на развлекательную зону с аттракционами и на тихую - с памятными местами, скульптурами, где можно спокойно посидеть на лавочках в тени деревьев, не спеша прогуляться по дорожкам. Веселый смех, крики детей, пение птиц, музыка - все это создает особую атмосферу беззаботности, оживления, радостного настроения.

смарт-парк «ДЕЛЬФИН»

Воронежцы с удовольствием проводят время в парке «Дельфин» на левом берегу водохранилища. Разноцветные карусели, современные игровые площадки для малышей и детей постарше, веревочные городки, велосипедные дорожки и даже деревянный пирс с лодками и катамаранами - все это в парке «Дельфин». Есть и свой настоящий маяк с двумя смотровыми зонами. Множество площадок - футбольное поле и work-out зона, а также тематические площадки.



ВОРОНЕЖСКИЙ центральный ПАРК

Прежнее название парка — «Динамо». Парк является самым крупным и старым городским парком. На территории «Динамо» имеется в конноспортивный комплекс «Набат» и многочисленные тренажеры, расположенные в южной части парка.

В его северной части находится детский городок и фонтан, а по центру пролегает трасса для дуал-слалома.



парк

«АЛЫЕ ПАРУСА»

В настоящее время этот парк считается одним из самых ухоженных и красивых мест в Воронеже. Это парк для всех возрастов. Есть игровые площадки как для самых маленьких, так и для подростков, есть веревочный городок, шахматный домик. В северной части парка имеется выход к водохранилищу с песочным пляжем, на котором расположен пункт проката катамаранов и лодок. Имеются в парке многочисленные кафе, библиотека с зоной вай-фай, летний театр.



надежные

ИНВЕСТИЦИИ

Ипотека под низкий процент

В настоящее время действуют программы государственного субсидирования. Так стандартные ипотечные предложения с господдержкой начинаются от 6%, а по отдельным льготным программам – от 5%. Если вы хотите приобрести себе новое жилье или решили вложить свободные средства в недвижимость, то сейчас самое время. Ведь рост эксклюзивной и дефицитной жилой недвижимости гораздо выше ипотечной ставки.

Высокий спрос на современные квартиры в районе

Высокий спрос на современные квартиры в районе подтверждается анализом специализированных сайтов недвижимости. В историческом центре города очень низкое предложение на квартиры в клубных домах. Тем более практически отсутствуют предложения премиальных квартир на набережной города.

Выгодное инвестиционное вложение

Стоимость недвижимости за последний год в Воронеже выросла на 15-20%. Для сравнения средняя годовая депозитная ставка в банках РФ составляет 6-7%, а дефицит и редкость новых проектов на рынке премиального клубного жилья – сделают рост цен на квартиры в клубном доме SABUROV Residence еще более значительным.

Дефицит предложения приведет к росту стоимости квартир

Дефицит предложения на рынке премиального жилья в клубных домах и высокий спрос в районе приведет только к подорожанию квартир.

Опыт продаж и рост цен по другим объектам ГК Новострой

Для обеспечения доходности на уровне не менее 30% реализуется маркетинговое продвижение, разработанное одним из ведущих рекламных агентств г. Воронежа. Подтверждение заявленной доходности является рост стоимости квартир по другим объектам компании «Новострой»: клубный дом премиум-класса «Династия» - более 40%, клубный дом класса бизнес+ «Renessanse» - более 70%, жилой комплекс бизнес-класса «ATLANTIS» - более 70%.

Безопасное инвестиционное вложение

В отличие от банковских вкладов, где страховка покрывает лишь часть суммы, доленое строительство застраховано полностью.

Свобода в выборе планировок на ранних этапах строительства

Отсутствие несущих стен в клубном доме SABUROV Residence позволяет без проблем осуществить перепланировку в квартирах еще на стадии строительства.

КВАРТИРЫ

соответствующие

ОЖИДАНИЯМ

самым смелым

В клубном доме SABUROV Residence предусмотрено более 30 различных планировок – классические планировки и евро-формат, от студий до 4-х комнатных, площадью от 25,1 м² до 121,1 м². Имеется также возможность гибкой перепланировки, в том числе путем объединения нескольких квартир.

Планировка самих этажей тоже очень комфортна: на 2-4 этажах – 6-8 квартир, а на 5-8 этажах – 4 квартиры, на 8-10 – всего 3 квартиры. Высота потолков 2,98 м, а начиная с 8-го этажа - 3,28 м. Во всех квартирах предусмотрены ниши для внешнего блока кондиционера.

Отделка квартир shell & core

Все квартиры в клубном доме SABUROV Residence сдаются в состоянии shell & core, в свободной планировке без внутренней отделки. Состояние shell & core - это своеобразный "чистый холст" для требовательного покупателя, из которого можно создать квартиру, соответствующую конкретным запросам и потребностям. При этом основные черновые работы уже выполнены застройщиком: полы в квартире выровнены стяжкой, установлены стеклопакеты и входные двери, подведены все коммуникации, а дальнейшая разводка производится в зависимости от дизайна помещений. Shell & core позволяет создать уникальные индивидуальные планировки с эксклюзивным дизайном.

Редкие форматы квартир

В доме также представлены квартиры редких форматов – с панорамными окнами на три стороны света, а на верхних этажах – с потолками 3,28 метра. Из квартир открываются захватывающие панорамы на центральную часть города и Воронежское водохранилище. На 4-м этаже предусмотрены квартиры с террасами.



СПЕЦИФИКАЦИЯ

клубного дома

Архитектура

Проект разработан ведущими архитектурно-проектными организациями г. Воронежа – ГК «ПГС Проект» (ЖК «Пять звезд», жилой массив «Олимпийский», ЖК «ATLANTIS» и др.) и ООО «Персональная творческая мастерская №3 членов союза архитекторов».

Расположение

Исторический центр Воронежа - рядом с Петровской набережной и набережной Массалитинова (на пересечении улиц Степана Разина и Пролетарской). В транспортной доступности - прогулочная зона улицы «Большая Дворянская» со множеством кафе и ресторанов, Парки «Орленок», «Динамо», «Алые Паруса» и «Дельфин» и Адмиралтейская площадь. В пешей доступности - около 100 м до набережной Массалитинова и Воронежского Водохранилища, в радиусе 270 м – Петровская набережная. Отличная связь со всеми районами города Воронежа - за 5-15 мин.

Конструкция здания

- Здание переменной этажности, две секции - по 8 и 10 этажей
- Подземный паркинг с доступом на лифте
- Каркас здания – монолитный железобетонный высотой 41,8 м
- Плиты перекрытия – 200 мм, паркинга 230 мм
- Перегородки межквартирные – газосиликат 250 мм
- Панорамное остекление по технологии «теплый алюминий»

Инженерное обеспечение

- Система противодымной вентиляции
- Автоматическая противопожарная безопасность
- Внутренний противопожарный водопровод
- Система автоматического пожаротушения в подземном паркинге
- Степень огнестойкости здания - I
- Интернет, телефонизация, IP/TV

Электроснабжение по категории надежности

Автоматическая противопожарная безопасность, система противодымной вентиляции, система автоматического пожаротушения в подземном паркинге, лифты с режимом работы «перевозка пожарных подразделений», степень огнестойкости здания – I.

Комфорт и безопасность

- Lounge-зоны на 4 этаже
- Авторский проект благоустройства

Входные группы

- Авторский дизайн-проект
- Парадные с премиальной отделкой

Квартиры

- Персональные террасы
- Высота потолков 2,98 м, а начиная с 8-го этажа - 3,28 м

77 квартир:

1с (студии) - **8** кв. площадью от 25,1 до 49,6 м²

1к (однокомнатные) - **12** кв. площадью от 41,0 до 72,7 м²

2с (евродвушки) - **14** кв. площадью от 53,9 до 78,9 м²

Подземный паркинг

- Парковочные места с прямым доступом на лифте

2к (двухкомнатные) - **4** кв. площадью от 64,2 до 81,1 м²

3с (евротрешки) - **25** кв. площадью от 72,8 до 92,9 м²

4с (резиденции) - **14** кв. площадью от 109,1 до 121,1 м²

Клубный дом «Династия»

по версии «ТОП ЖК 2020» признан лучшим жилым комплексом-новостройкой в Воронежской области в номинации «среднеэтажное строительство». Удивительным объектом в «Династии» является панорамный мост, протянувшийся через весь двор клубного дома



ДЕВЕЛОПЕР

Автором идеи клубного дома SABUROV Residence является известный архитектор Сергей Забнин, портфолио которого насчитывает десятки успешных проектов в Воронеже.



Жилой комплекс «ATLANTIS»

жилой дом бизнес-класса с ярким и выразительным внешним обликом, расположенный непосредственно у парка «Дельфин» на берегу Воронежского водохранилища

Клубный дом «Renaissance»

современный клубный дом класса бизнес+ в историческом центре города



Среди них:

- Жилой комплекс «ATLANTIS»
- Клубный дом «Династия»
- Клубный дом «Renaissance»



Реализацией проекта занимается группа компаний «Новострой». На данном объекте она продолжает воплощать весь свой опыт и знания, полученные за многие годы работы в Воронеже с 2008 года.

Компания специализируется на сегментах элитных домов клубного типа, многоэтажных домов от комфорт- до бизнес-класса и коммерческой недвижимости. Отличительной чертой объектов "Новостроя" являются авторские архитектура и благоустройство территории, использование высококачественных материалов и надежные строительные технологии.

Проекты компании являются эксклюзивными и украшают видовые места Воронежа. Визитной карточкой стал жилой комплекс бизнес-класса «ATLANTIS».



Также на сегодняшний день ГК «Новострой» возведено:

- **7 клубных домов**, в том числе клубный дом «Династия» возле главного корпуса ВГУ и клубный дом «Скамповея» на набережной Массалитинова – тот самый «дом с кораблем», клубный дом «Renessanse» на Большой Стрелецкой. Сейчас строится клубный дом «BarnHouse» на наб. Массалитинова.
- **2 жилых комплекса** - многоквартирные дома «Ипподромный» и на переулке Здоровья
- **3 бизнес центра**, «Сабуров» (класса А) на набережной Массалитинова и «Urban Office Center» (класса В+) на улице Революции 1905 года. Сейчас строится девятиэтажный бизнес-центр класса В+ на проспекте Труда.



КОММЕРЧЕСКАЯ НЕДВИЖИМОСТЬ

1

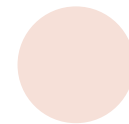
этаж



коммерческая
недвижимость (5 шт)
площадь от 96,7 м² до 200,1 м²



план
антресоли



общественные пространства



лифт



колясочная



туалет



1 площадь - 115,36 м²

2 площадь - 188,02 м²
в т.ч. антресоль - 65,65 м²

3 площадь - 96,65 м²
в т.ч. антресоль - 32,31 м²

4 площадь - 191,97 м²
в т.ч. антресоль - 65,61 м²

5 площадь - 200,09 м²
в т.ч. антресоль - 50,93 м²

2

этаж

- 1с** студии (1 шт)
площадь 27,5 м²
- 1к** однокомнатные (5 шт)
площадь от 45,1 м² до 72,7 м²
- 2с** евро-двушка (4 шт)
площадь от 55,2 м² до 78,9 м²

- 2к** двухкомнатные (2 шт)
площадь от 64,2 м² до 81,1 м²
- 3с** евро-трешка (2 шт)
площадь от 80,7 м² до 90,7 м²



i
Высота потолков
в квартирах - 2,98 м
(от пола до потолка)



3

этаж

- 1с** студии (1 шт)
площадь 27,5 м²
- 1к** однокомнатные (5 шт)
площадь от 42,8 м² до 72,6 м²
- 2с** евро-двушка (4 шт)
площадь от 55,2 м² до 78,9 м²

- 2к** двухкомнатные (2 шт)
площадь от 64,2 м² до 81,1 м²
- 3с** евро-трешка (2 шт)
площадь от 80,7 м² до 90,7 м²



i
Высота потолков
в квартирах - 2,98 м
(от пола до потолка)

Адмиралтейская
площадь ←
Петровская набережная

ЦЕНТР ↑

Ул. Степана Разина



Воронежское
водохранилище

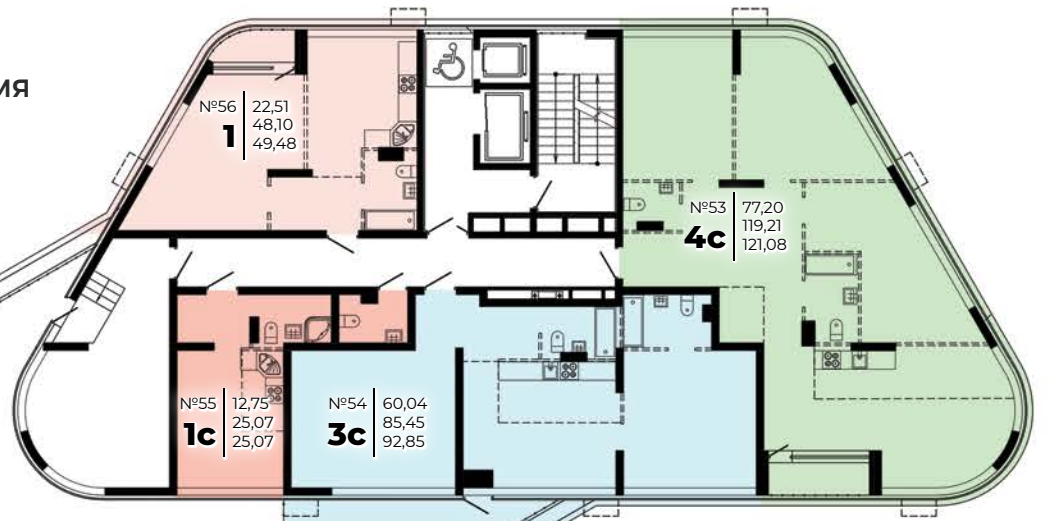
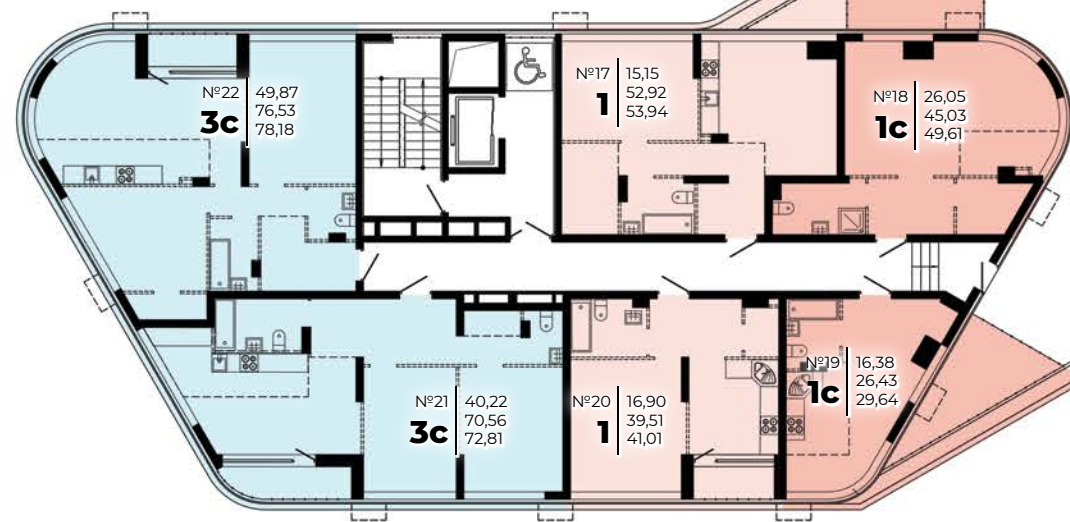
ПЛАНИРОВОЧНЫЕ РЕШЕНИЯ

4

этаж

- 1с** студии (3 шт)
площадь от 25,1 м² до 49,7 м²
- 1к** однокомнатные (3 шт)
площадь от 41,0 м² до 53,9 м²
- 3с** евро-трешка (3 шт)
площадь от 72,8 м² до 92,9 м²

4с резиденции с тремя спальнями (1 шт)
площадь 121,1 м²



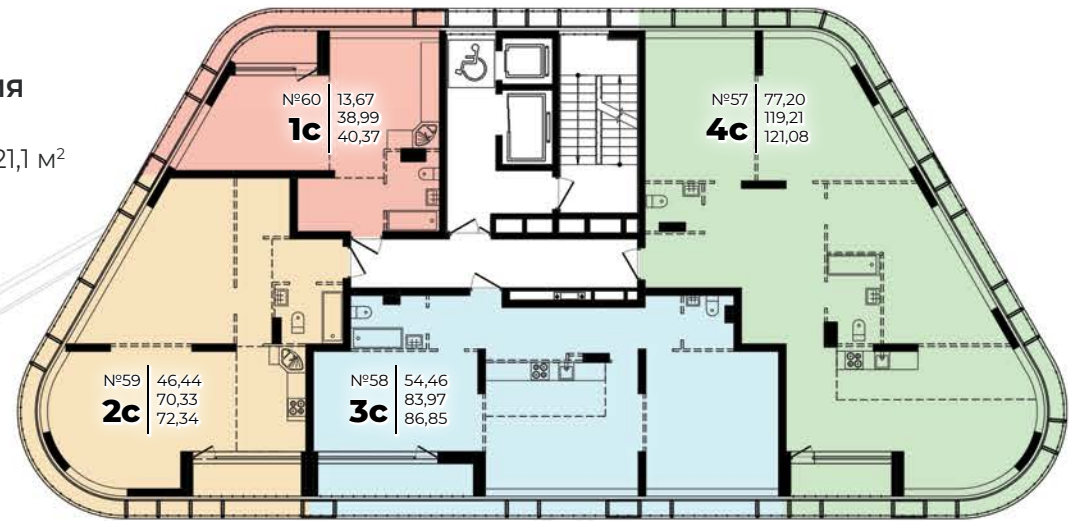
ПЛАНИРОВОЧНЫЕ РЕШЕНИЯ

5

этаж

- 1с** студии (1 шт)
площадь 40,4 м²
- 2с** евро-двушка (1 шт)
площадь 72,3 м²
- 3с** евро-трешка (3 шт)
площадь от 72,8 м² до 86,9 м²

- 4с** резиденции с тремя спальнями (2 шт)
площадь от 109,1 м² до 121,1 м²



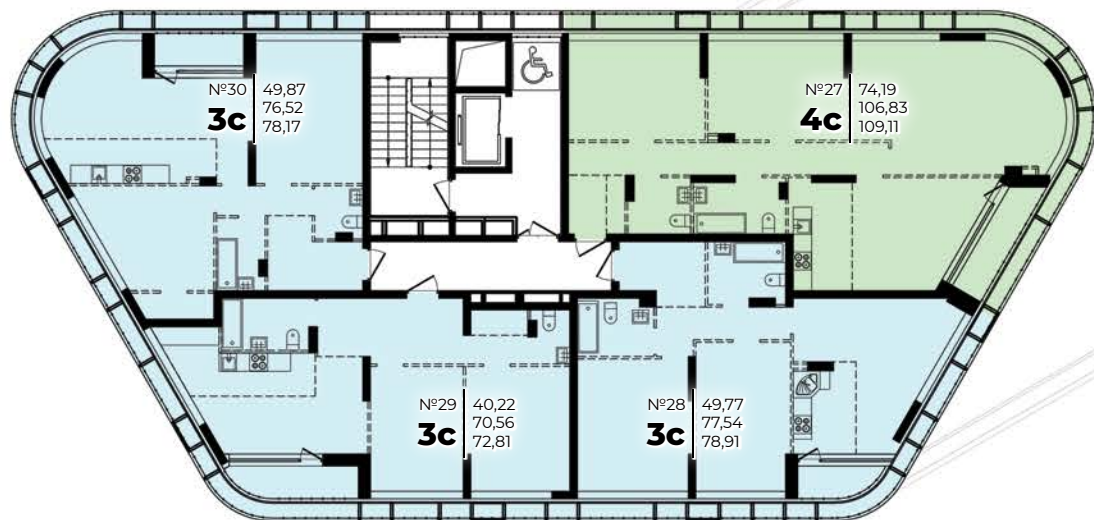
21

6

этаж

- 1с** студии (1 шт)
площадь 40,4 м²
- 2с** евро-двушка (1 шт)
площадь 72,3 м²
- 3с** евро-трешка (3 шт)
площадь от 72,8 м² до 86,9 м²

- 4с** резиденции с тремя спальнями (2 шт)
площадь от 109,1 м² до 121,1 м²



i
Высота потолков
в квартирах - 2,98 м
(от пола до потолка)

Адмиралтейская
площадь

Петровская набережная

ЦЕНТР

Ул. Степана Разина

SABUROV
RESIDENCE

БЦ Сабуров

наб. Массалитинова

Воронежское
водохранилище

ПЛАНИРОВОЧНЫЕ РЕШЕНИЯ

7

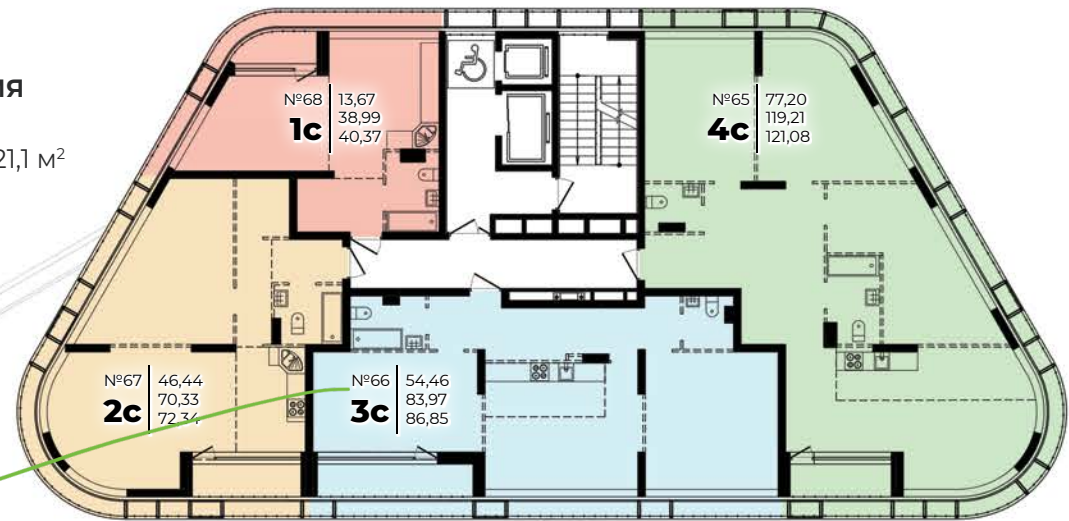
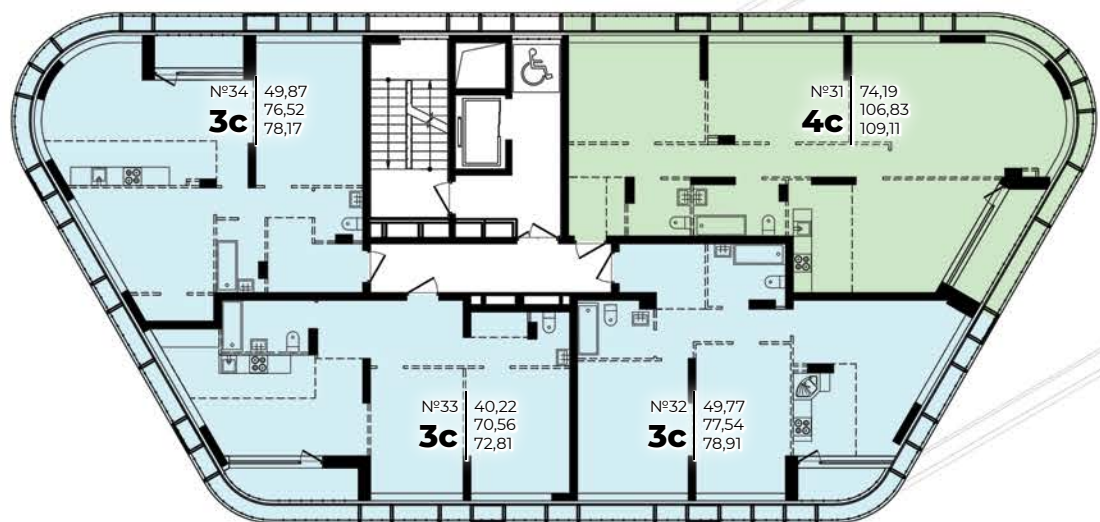
этаж

1с студии (1 шт)
площадь 40,4 м²

2с евро-двушка (1 шт)
площадь 72,3 м²

3с евро-трешка (3 шт)
площадь от 72,8 м² до 86,9 м²

4с резиденции с тремя спальнями (2 шт)
площадь от 109,1 м² до 121,1 м²



i

Высота потолков
в квартирах - 2,98 м
(от пола до потолка)

ЦЕНТР ↑

Ул. Степана Разина

SABUROV RESIDENCE

БЦ Сабуров

наб. Массалитинова

Адмиралтейская
площадь ←

Петровская набережная

Воронежское
водохранилище

8

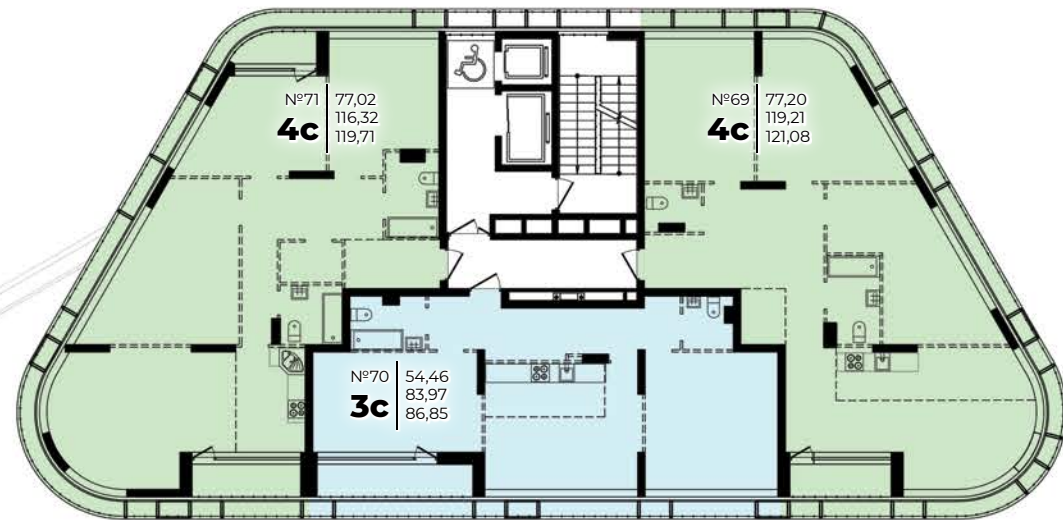
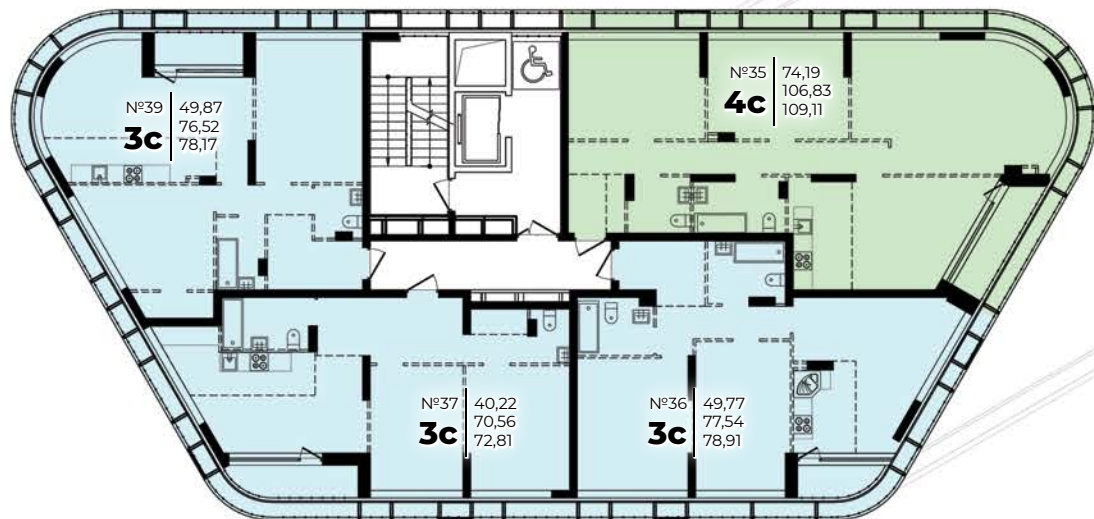
этаж

3с

евро-трешка (3 шт)
площадь от 72,8 м² до 86,9 м²

4с

резиденции с тремя
спальнями (3 шт)
площадь от 109,1 м² до 121,1 м²



Высота потолков
в квартирах - 3,28 м
(от пола до потолка)

ЦЕНТР

Ул. Степана Разина

SABUROV
RESIDENCE

БЦ Сабуров

наб. Массалитинова

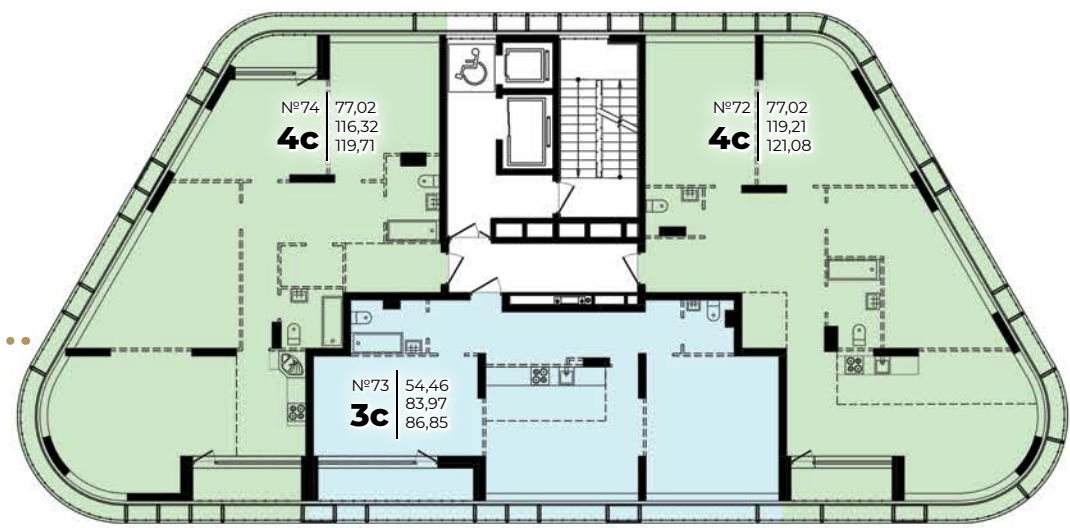
Адмиралтейская
площадь

Петровская набережная

Воронежское
водохранилище

9

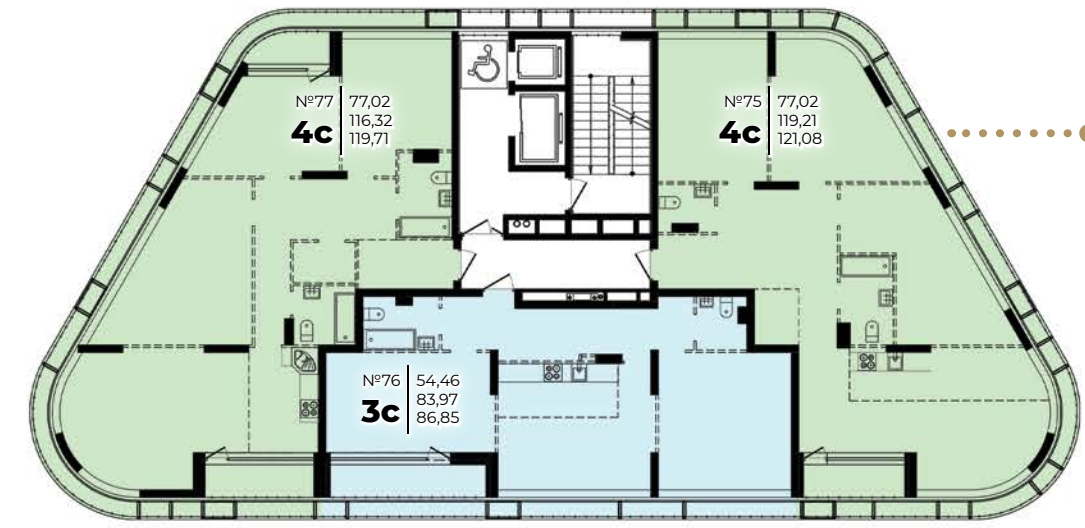
этаж



- 3c** евро-трешка (1 шт)
площадь 86,9 м²
- 4c** резиденции с тремя спальнями (2 шт)
площадь от 119,7 м² до 121,1 м²

10

этаж



Адрес застройщика ГК «Новострой»:
г.Воронеж, ул.45-ой Стрелковой дивизии, 111, оф.21

Телефон отдела продаж: **+7 906 586-25-85**

Телефон застройщика: +7 473 280-26-06

Сайт: www.novovrn.ru



* – информация, представленная в настоящем буклете, носит исключительно рекламный характер, не является офертой или публичной офертой в соответствии со ст. 435, п. 2 ст. 437 ГК РФ. Указанные в настоящем буклете качественные характеристики, а также все варианты визуализации объекта в целом, приведенные в настоящем буклете, не обладают признаками абсолютной идентичности проектной и рабочей документации на строительство объекта и размещены исключительно в рекламных целях. Качественные характеристики квартир и нежилых помещений, как они отражены в проектной и рабочей документации на строительство, клиентам необходимо уточнять при обращении в офис застройщика и подписании соответствующего договора с застройщиком. Существенные условия продаж Вы можете узнать у менеджеров отдела продаж

